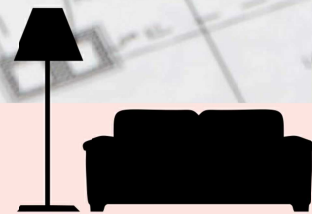
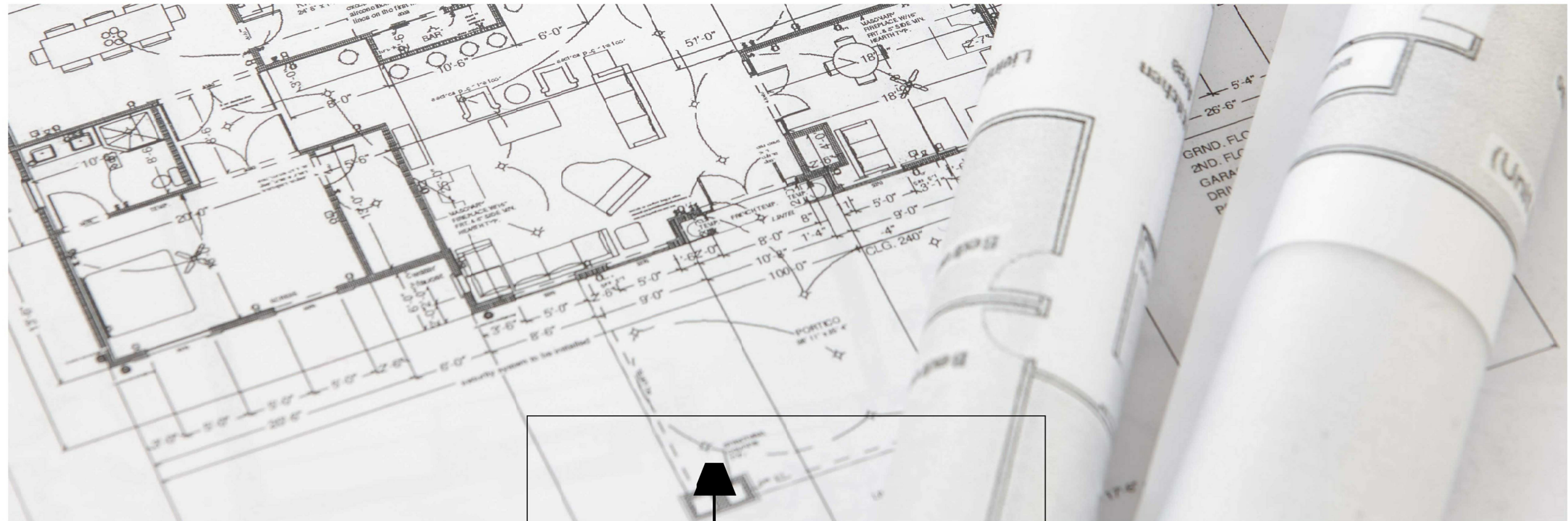


ДИЗАЙН-ПРОЕКТ ИНТЕРЬЕРА

СТОМАТОЛОГИЯ WHITE STORY ПО АДРЕСУ: Г. МОСКВА, УЛ. БОЛЬШАЯ БРОННАЯ, Д.17

ДИЗАЙНЕР: Мовсесян Кристина



HOME AND ME BURO


+7 901 771 00 70

jazzkris@yandex.ru

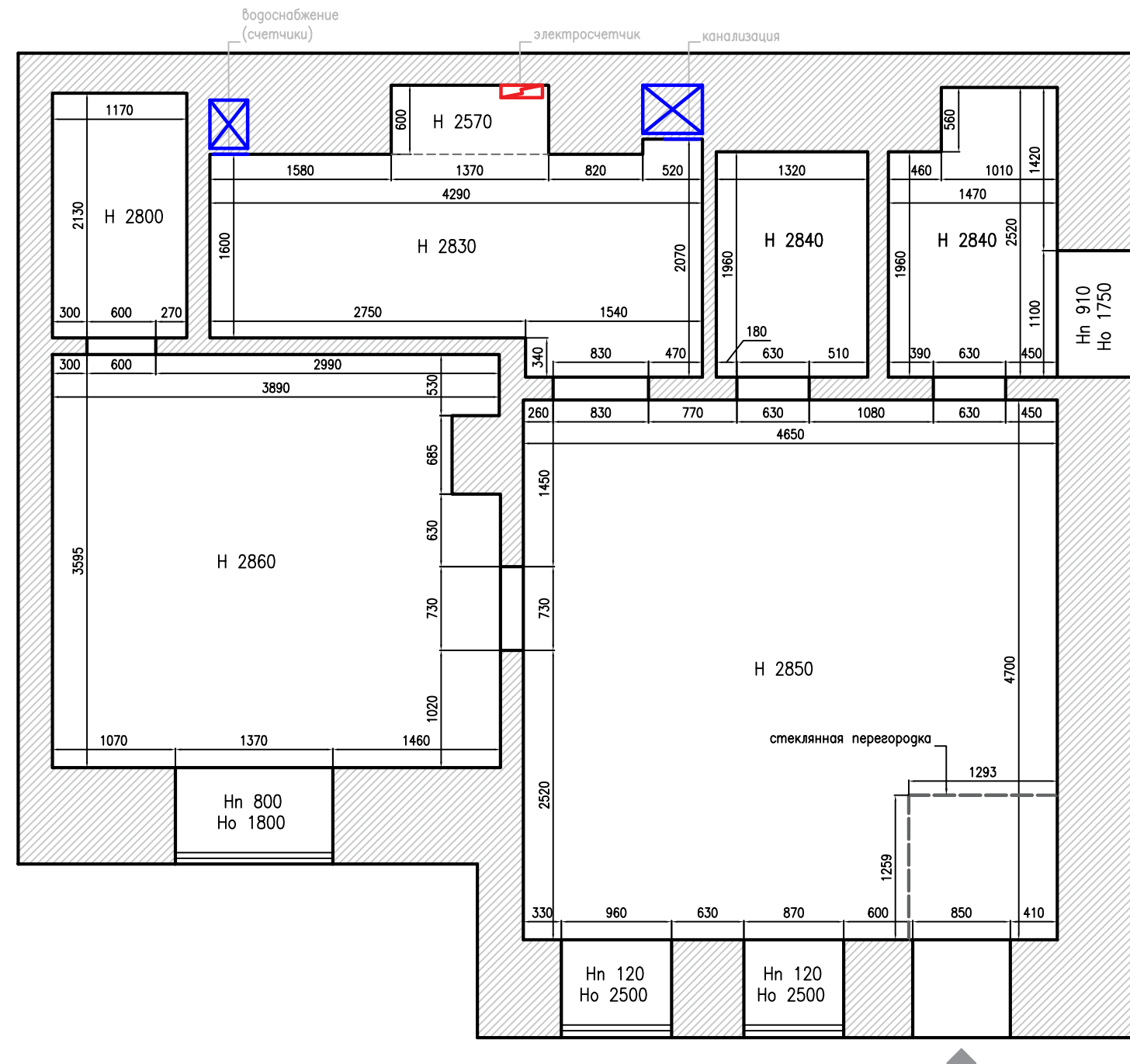
Обмерный план.


Состав проекта.

1	Состав проекта.
2	Обмерный план.
3	План демонируемых перегородок.
4	План возводимых перегородок.
5	План после перепланировки.Экспликация.
6	План расстановки мебели.
7	Ведомость дверей.
8	План электрики. Розетки
9	План электрики. Освещение.
10	План электрики. Схема включения.
11	План водоснабжения и водоотведения.
12	План облицовки пола.
13	План облицовки потолка.
14	Развертки стен. Ресепшен. Коридор.
15	3D-визуализация. Ресепшен. Коридор.
16	Развертки стен. Кабинет 2.
17	3D-визуализация. Кабинет 2.
18	Развертки стен.Стерилизационная/Кухня
19	3D-визуализация.Стерилизационная/Кухня
20	Развертки стен. Санузел.
21	3D-визуализация. Санузел.
	Ведомость отделочных материалов.
	Ведомость по мебели.

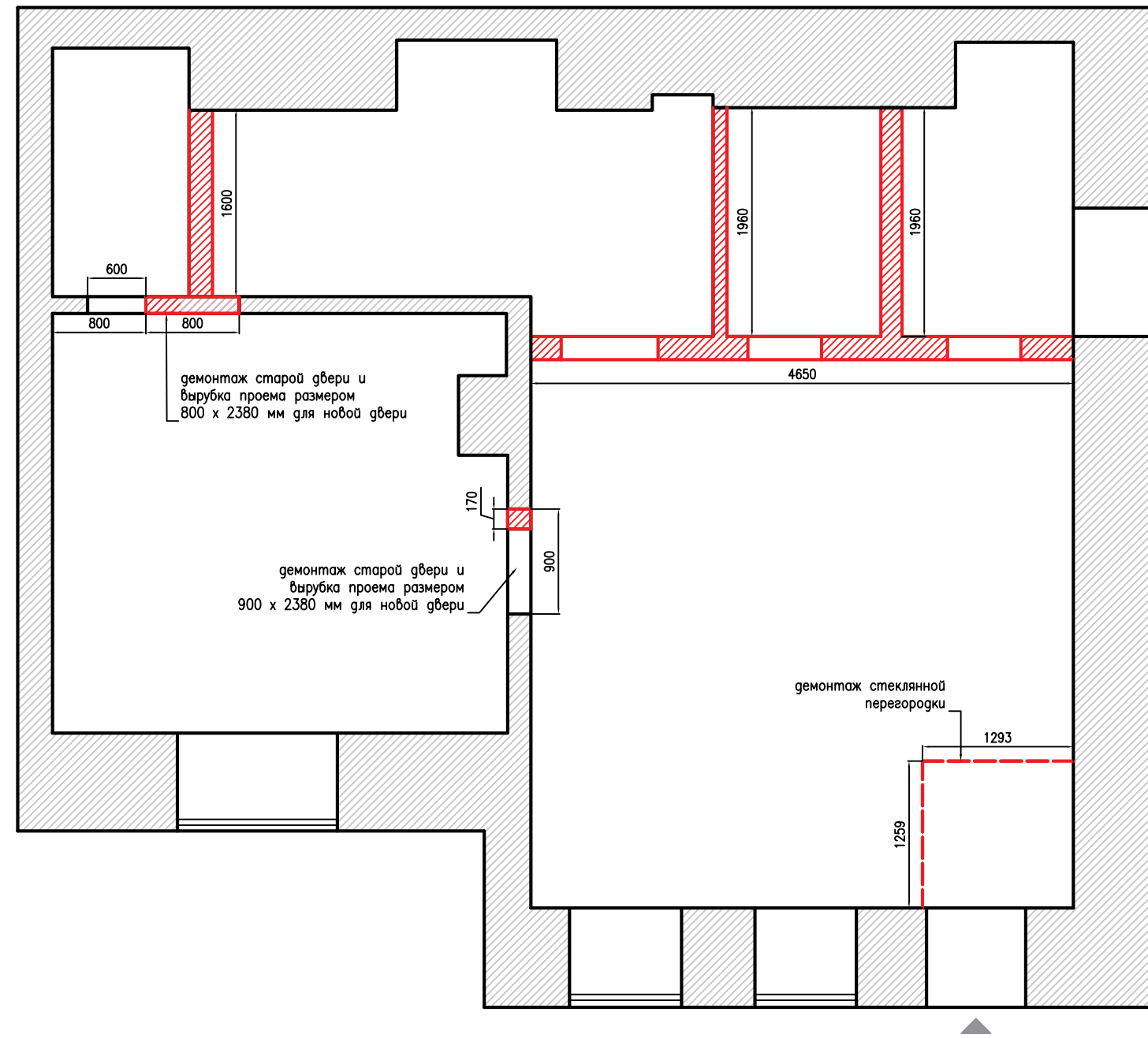
2019		Обмерный план	Стадия	Лист	Листов
дизайнер	Мовсесян К.		РП	1	21
заказчик	Тихонова Т.	 HOME AND ME BUREAU	Стоматология White Story г. Москва ул. Большая Бронная, д.17		
			М 1:50		

Обмерный план.

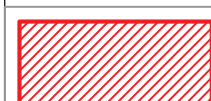


2019		Обмерный план	Стадия	Лист	Листов
дизайнер	Мовсесян К.		РП	2	21
заказчик	Тихонова Т.	 Стоматология White Story г. Москва ул. Большая Бронная, г.17	М 1:50		

План демонтируемых стен.



Условные обозначения



Демонтируемые стены

2019

дизайнер Мовсесян К.
заказчик Тихонова Т.

План демонтируемых
стен.

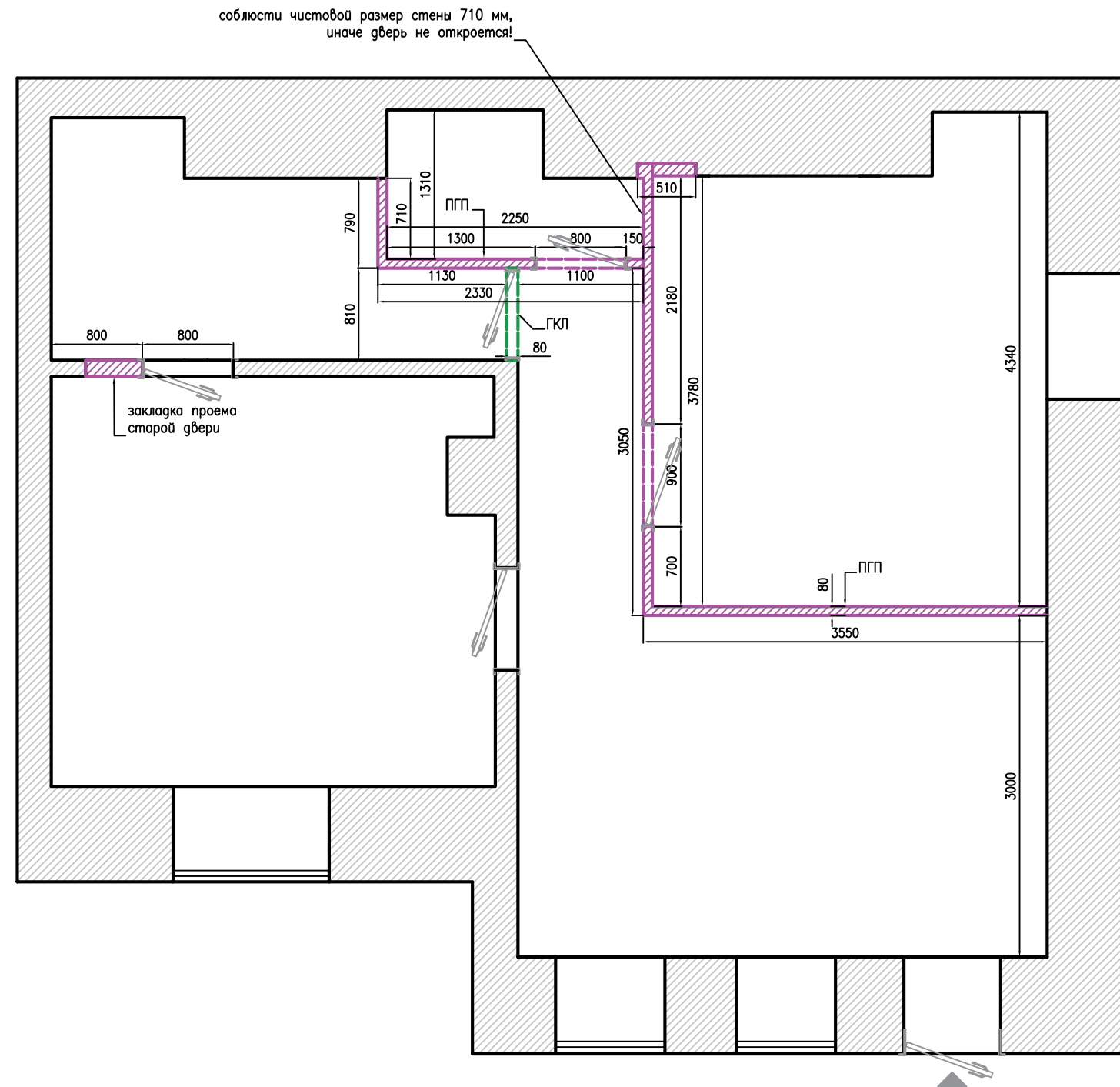
Стадия	Лист	Листов
РП	3	21



Стоматология White Story
г. Москва
ул. Большая Бронная, д.17

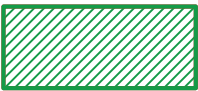


М 1:50

План возводимых стен.



Условные обозначения

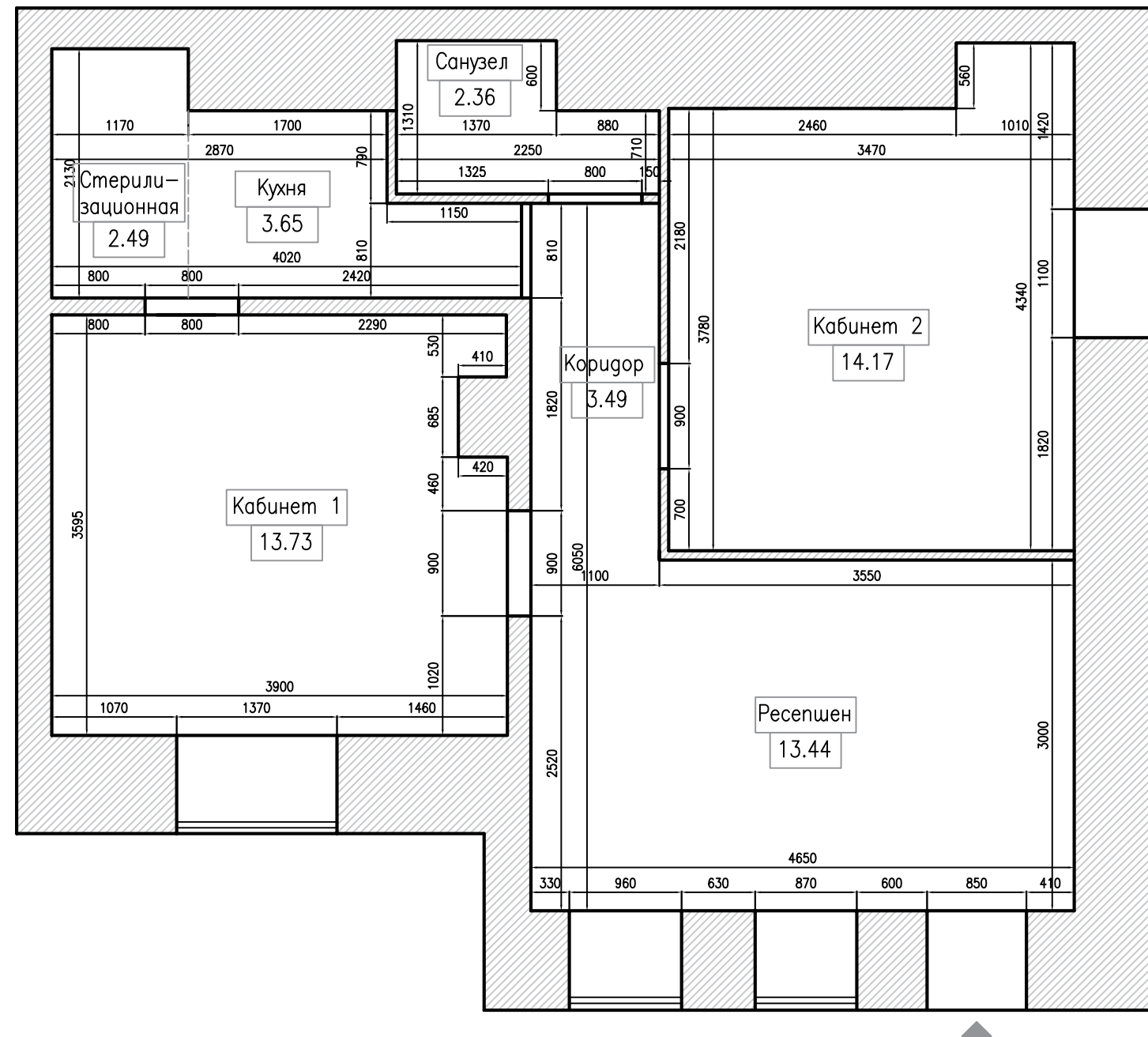
Примечание: высота новых проемов 2380 от уровня чистого пола.

	Возводимые стены из ГКЛ			2019	План возводимых стен.	Стадия	Лист	Листов
				дизайнер		Мовсесян К.	РП	4
	Возводимые стены из пазогребневых блоков			заказчик	Тихонова Т.	М 1:50 Стоматология White Story г. Москва ул. Большая Бронная, г.17		
								

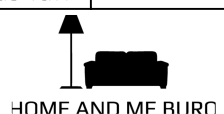
План после перепланировки.

Экспликация

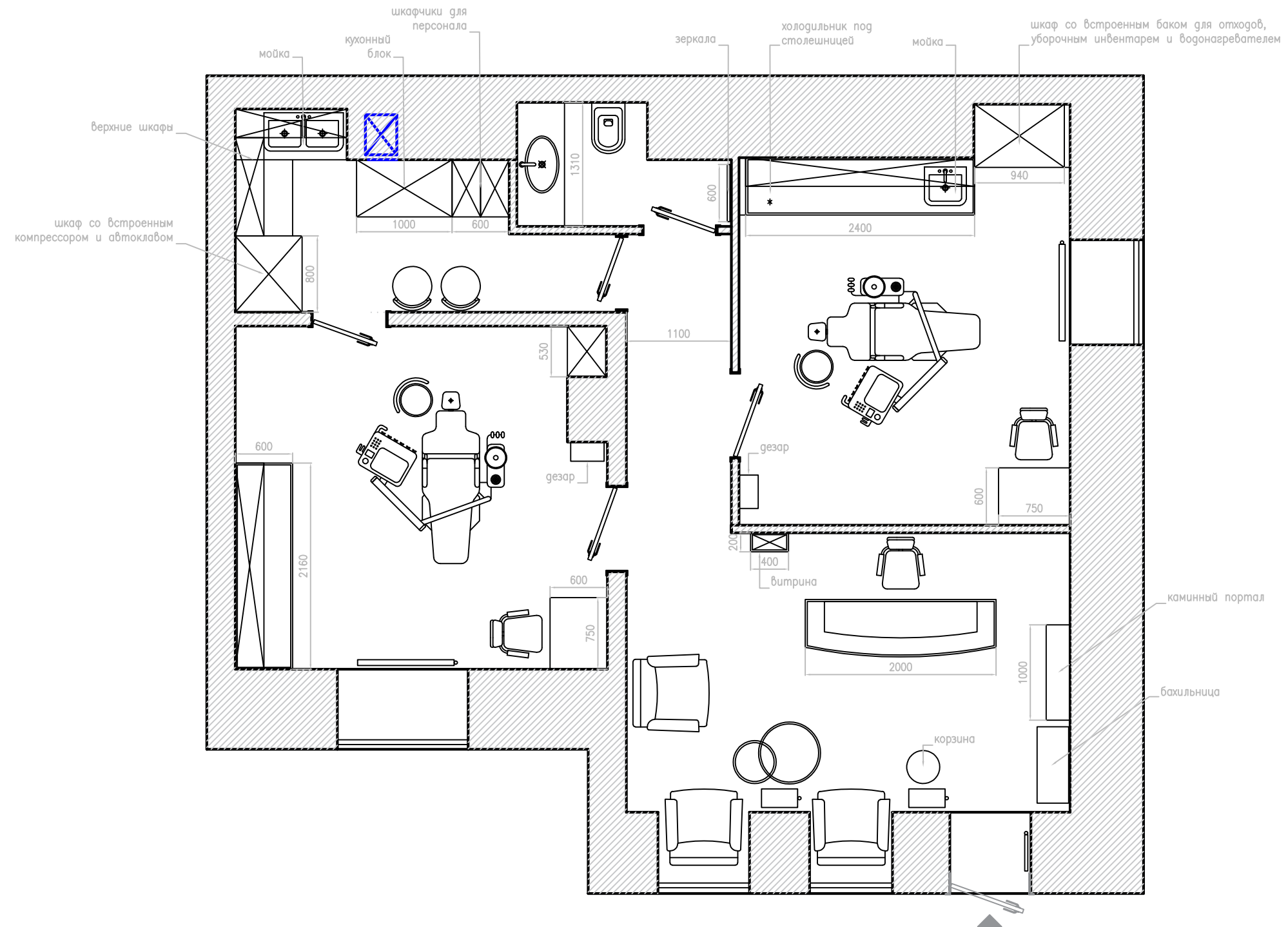
Помещение	кв.м
1 Ресепшен	13.44
2 Коридор	3.49
3 Кабинет 1	13.73
4 Кабинет 2	14.17
5 Стерилизационная	2.49
6 Кухня	3.65
7 Санузел	2.36
ОБЩАЯ ПЛОЩАДЬ	53.33




Условные обозначения

				2019	План после перепланировки.	Стадия	Лист	Листов
				дизайнер Мовсесян К. заказчик Тихонова Т.		РП	5	21
					Стоматология White Story г. Москва ул. Большая Бронная, г.17	М 1:50		

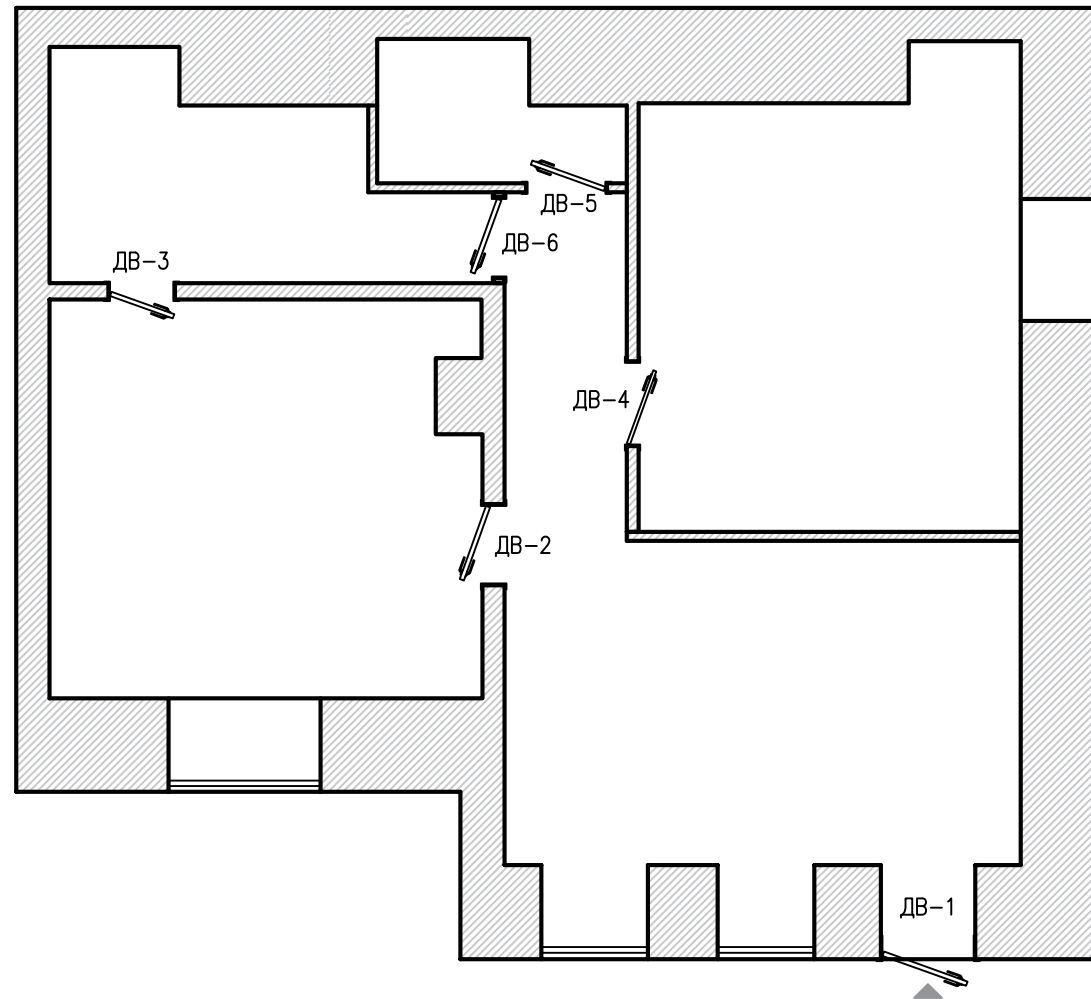
План расстановки мебели и оборудования.




Условные обозначения

				2019	План расстановки мебели и оборудования.	Стадия	Лист	Листов
				дизайнер Мовсесян К. заказчик Тихонова Т.		РП	6	21
				 HOME AND ME BUREAU	Стоматология White Story г. Москва ул. Большая Бронная, д.17	М 1:50		

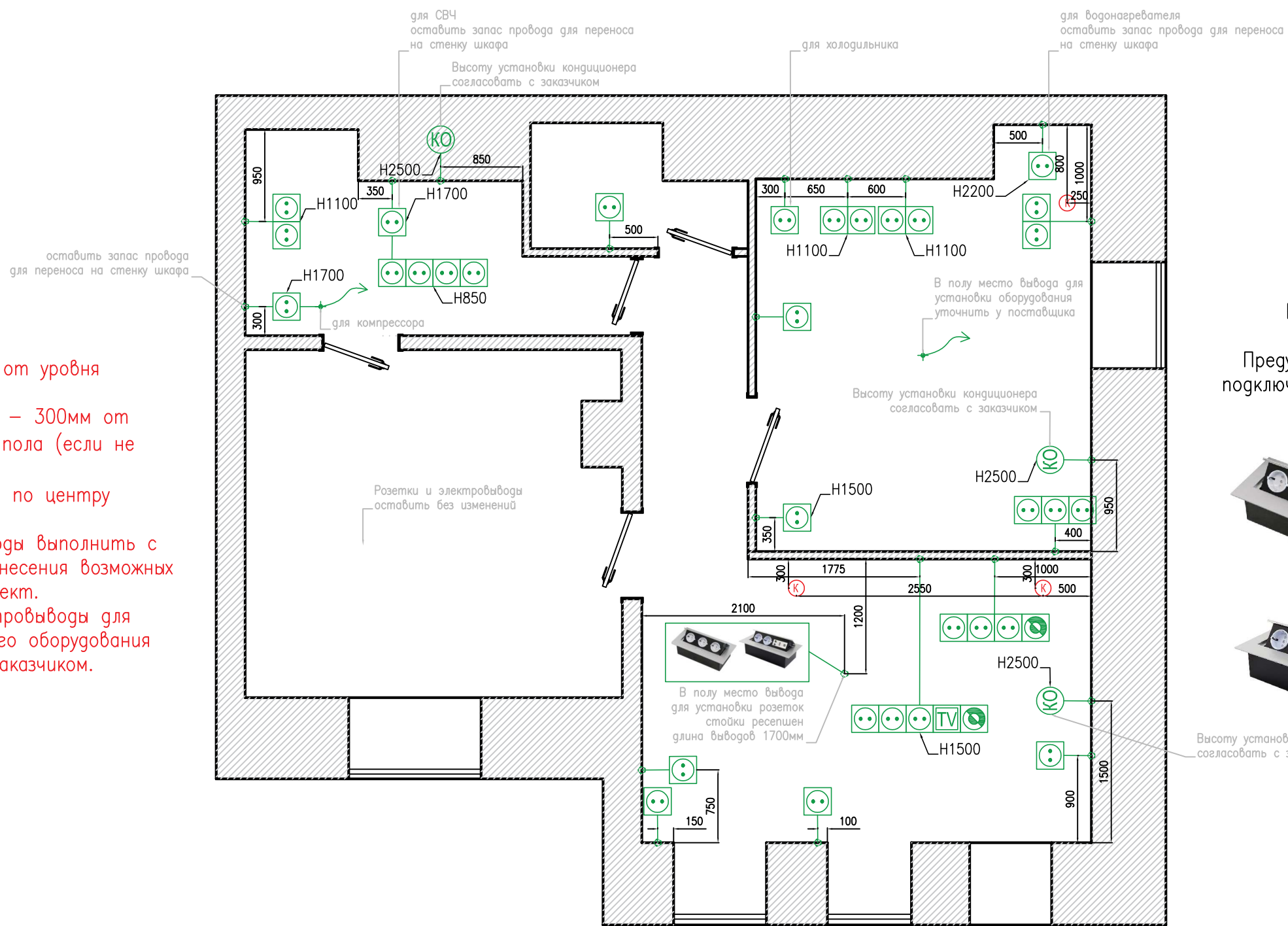
Ведомость гверных проемов и полотен.



Ведомость гверных проемов и полотен						
ID	ДВ-1	ДВ-2	ДВ-3	ДВ-4	ДВ-5	ДВ-6
Количество	1	1	1	1	1	1
Размер полотна Ш x В	800x2500	800x2300	700x2300	800x2300	700x2300	700x2300
Размер проема Ш x В	900x2550	900x2380	800x2380	900x2380	800x2380	800x2380
Ориентация	л	л	л	л	л	л- обратная
3D						
Примечания	Стекланная гверь	Цвет - молочный	Цвет - белый	Цвет - молочный	Цвет - молочный	Скрытая гверь под отделку

2019		Ведомость гверных проемов и полотен.	Стадия	Лист	Листов
дизайнер	Мовсесян К.		РП	7	21
заказчик	Тихонова Т.	 Стоматология White Story г. Москва ул. Большая Бронная, г.17	М 1:50		

План электрики. Розетки.



Примечание:

1. Высоты указаны от уровня чистого пола.
2. Высота розеток – 300мм от уровня чистого пола (если не указана другая)
3. Привязки указаны по центру розеток.
4. Все электровыводы выполнить с запасом ввиду внесения возможных изменений в проект.
5. Розетки и электровыводы для профессионального оборудования согласовать с заказчиком.

Розетки стойки ресепшен
 Предусмотреть в полу выводы для подключения розеток стойки ресепшен.
 Длина выводов 1700мм



тройная розетка
 220В
 1 шт.



двойная розетка
 220В
 USB+AUDIO+INT
 3 шт.

Условные обозначения

	Электрицит		ТВ-розетка
	Розетка		Интернет
	Розетка влагозащитная		Электровывод
	Вывод для кондиционера		Камера на потолке

2019
 дизайнер Мовсесян К.
 заказчик Тихонова Т.

План электрики.
 Розетки.
 Стоматология White Story
 г. Москва
 ул. Большая Бронная, д.17

Стадия	Лист	Листов
РП	8	21
М 1:50		

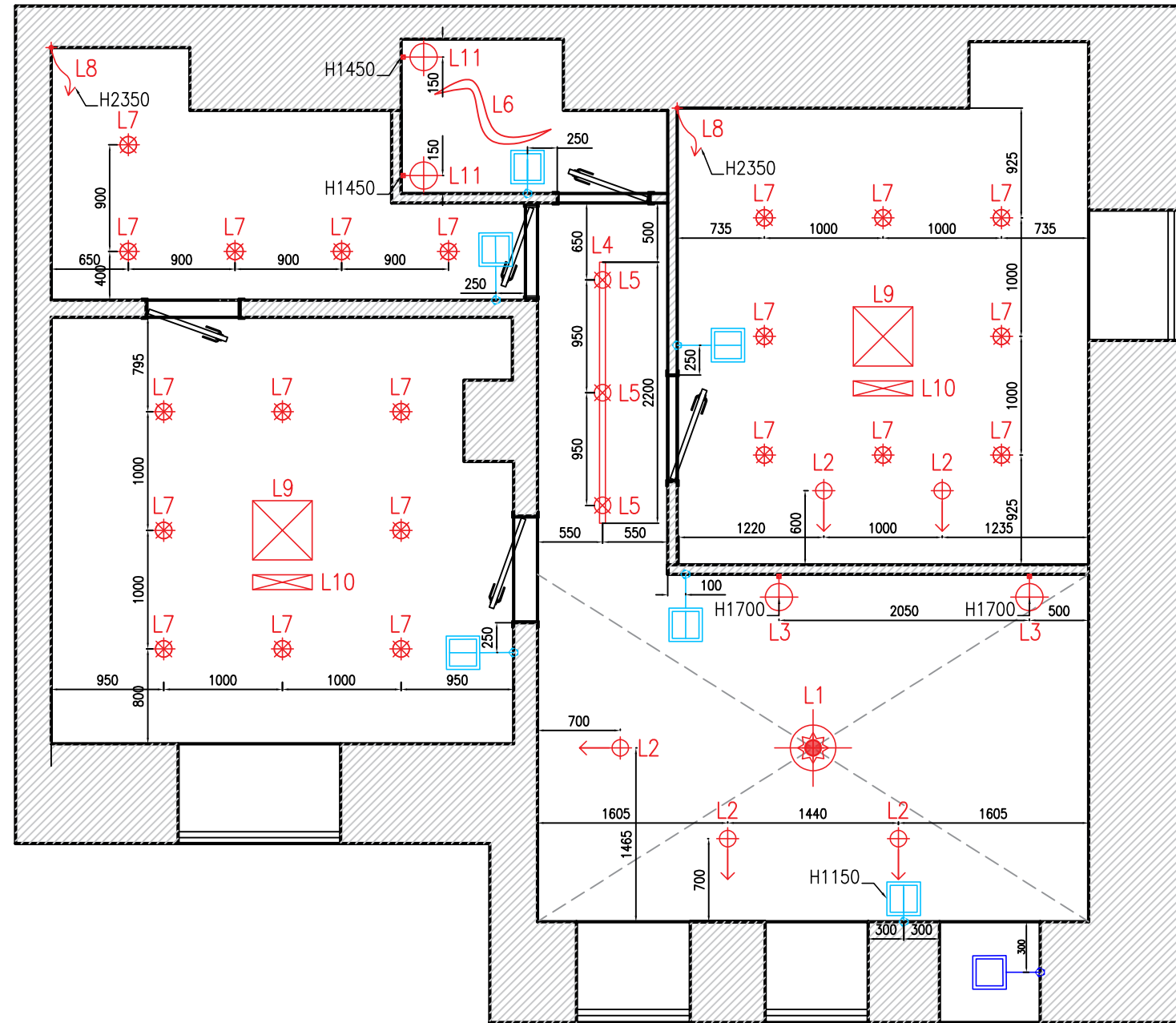
План электрики. Освещение.

Ведомость осветительных приборов по дизайн проекту

№ на плане	Наименование	Характеристика, артикул	Кол-во	Схема монтажа	Фото
L3	Бра	Настенный светильник из стеклянных стержней в стиле модерн Артикул: CONCERTO1	2		
L1	Люстра	Светильник настенно-потолочный Pris Minor Gold by Pelle	1		
L2	Направленные светильники	SCOUT IN 1327 32° WW	5		
L4	Встроенный трек	TRACK INF TM BK 2500	1		
L5	Светильники для фсто	LOCUS INF 1330 50° YWB	3		
L7	Светильники встроенный	POINT ST 0830 50° WP	21		
L9	Светильник бестеновой стоматологический над установкой	покупает Заказчик	2	взять схему у поставщика, при необходимости установить закладную	
L10	Пантограф	покупает Заказчик	2	взять схему у поставщика, при необходимости установить закладную	
L6	Потолочный светильник	CRACK 2130 15° B	1		
L8	Вывод для подсветки столешницы		2		
L11	Бра	куплены Заказчиком	2		

Условные обозначения

	Светильник подвесной		Выключатель одноклавишный
	Бра (настенный светильник)		Выключатель двухклавишный
	Электровывод для подсветки		Мастер-выключатель



Примечание:

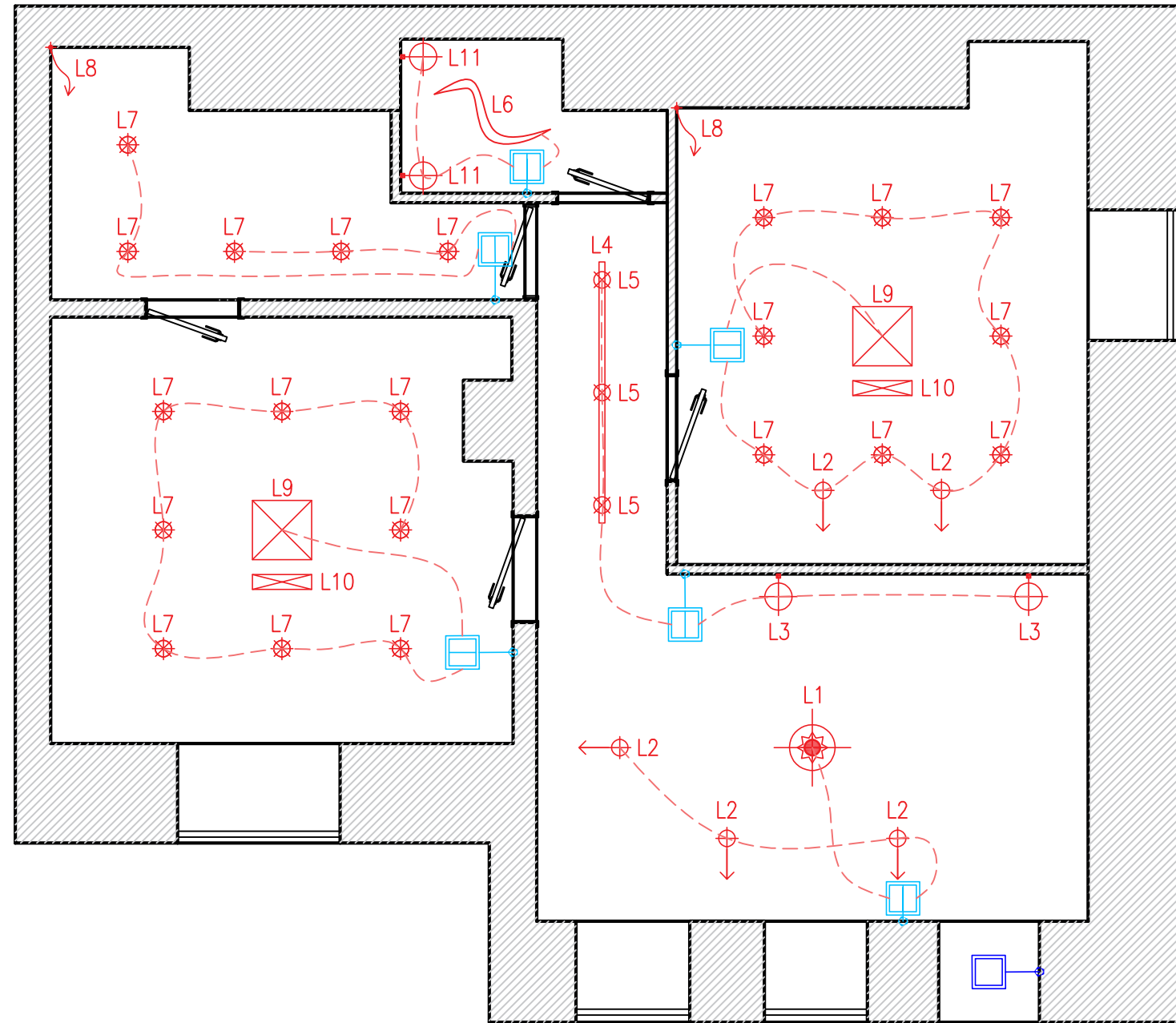
1. Высоты указаны от уровня чистого пола.
2. Высота выключателей – 900мм от уровня чистого пола (если не указана другая)
3. Привязки указаны по центру выключателей.
4. Все электровыводы выполнить с запасом ввиду внесения возможных изменений в проект.
5. L9 и L10 – предусмотреть закладные и установить после стоматологического кресла с согласованием с заказчиком.

2019	План электрики. Освещение.	Стадия	Лист	Листов
дизайнер Мовсесян К. заказчик Тихонова Т.		РП	9	21
 HOME AND ME BUREAU		Стоматология White Story г. Москва ул. Большая Бронная, г.17		М 1:50

План электрики. Освещение. Схема включения.

Ведомость осветительных приборов по дизайн проекту

№ на плане	Наименование	Характеристика, артикул	Кол-во	Схема монтажа	Фото
L3	Бра	Настенный светильник из стеклянных стержней в стиле модерн. Артикул: CONCERTO1	2		
L1	Люстра	Светильник настенно-потолочный Pris Minor Gold by Peile	1		
L2	Направленные светильники	SCOUT IN 1327 32° WW	5		
L4	Встроенный трек	TRACK INF TM BK 2500	1		
L5	Светильники для фото	LOCUS INF 1330 50° YWB	3		
L7	Светильники встроенный	POINT ST 0830 50° WP	21		
L9	Светильник бестеневой стоматологический над установкой	покупает Заказчик	2	взять схему у поставщика, при необходимости установить закладную	
L10	Пантограф	покупает Заказчик	2	взять схему у поставщика, при необходимости установить закладную	
L6	Потолочный светильник	CRACK 2130 15° B	1		
L8	Вывод для подсветки столешницы		2		
L11	Бра	куплены Заказчиком	2		



Примечание:

1. Высоты указаны от уровня чистого пола.
2. Высота выключателей – 900мм от уровня чистого пола (если не указана другая)
3. Привязки указаны по центру выключателей.
4. Все электровыводы выполнить с запасом ввиду внесения возможных изменений в проект.
5. L9 и L10 – предусмотреть закладные и установить после стоматологического кресла с согласованием с заказчиком.

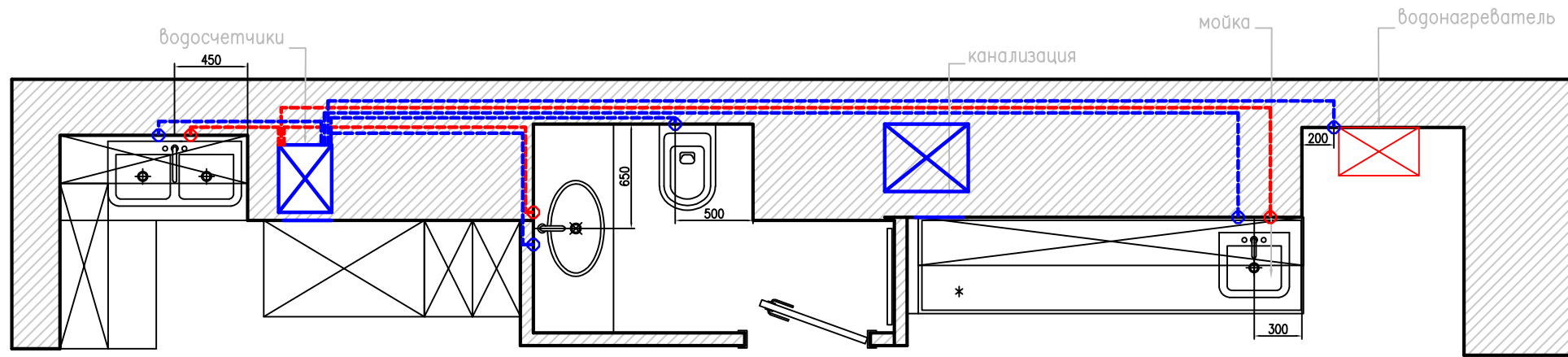
Условные обозначения

	Светильник подвесной		Выключатель одноклавишный
	Бра (настенный светильник)		Выключатель двухклавишный
	Электровывод для подсветки		Мастер-выключатель

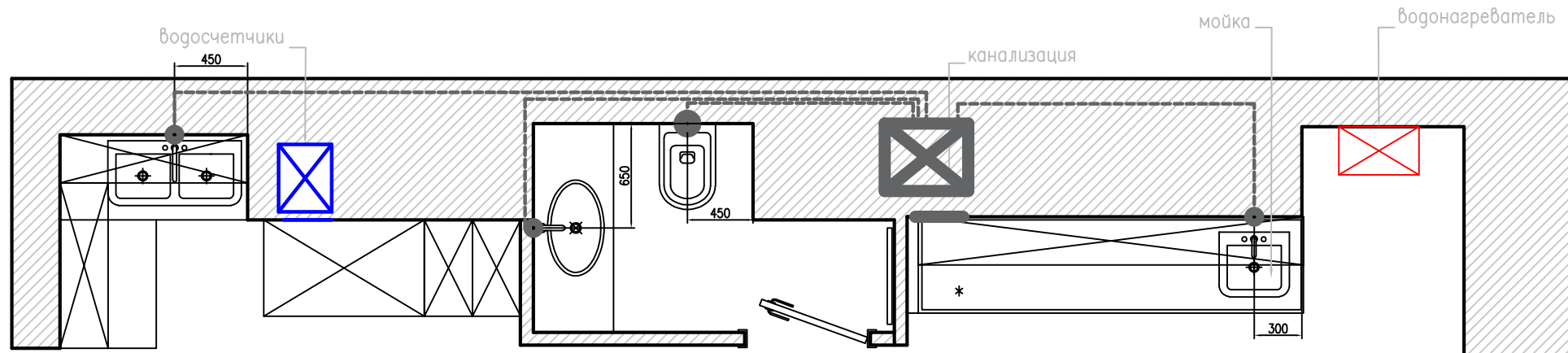
2019		План электрики. Освещение. Схема включения.	Стадия	Лист	Листов
дизайнер	Мовсесян К.		РП	10	21
заказчик	Тихонова Т.	Стоматология White Story г. Москва ул. Большая Бронная, д.17		М 1:50	



План водоснабжения.



План водоотведения.



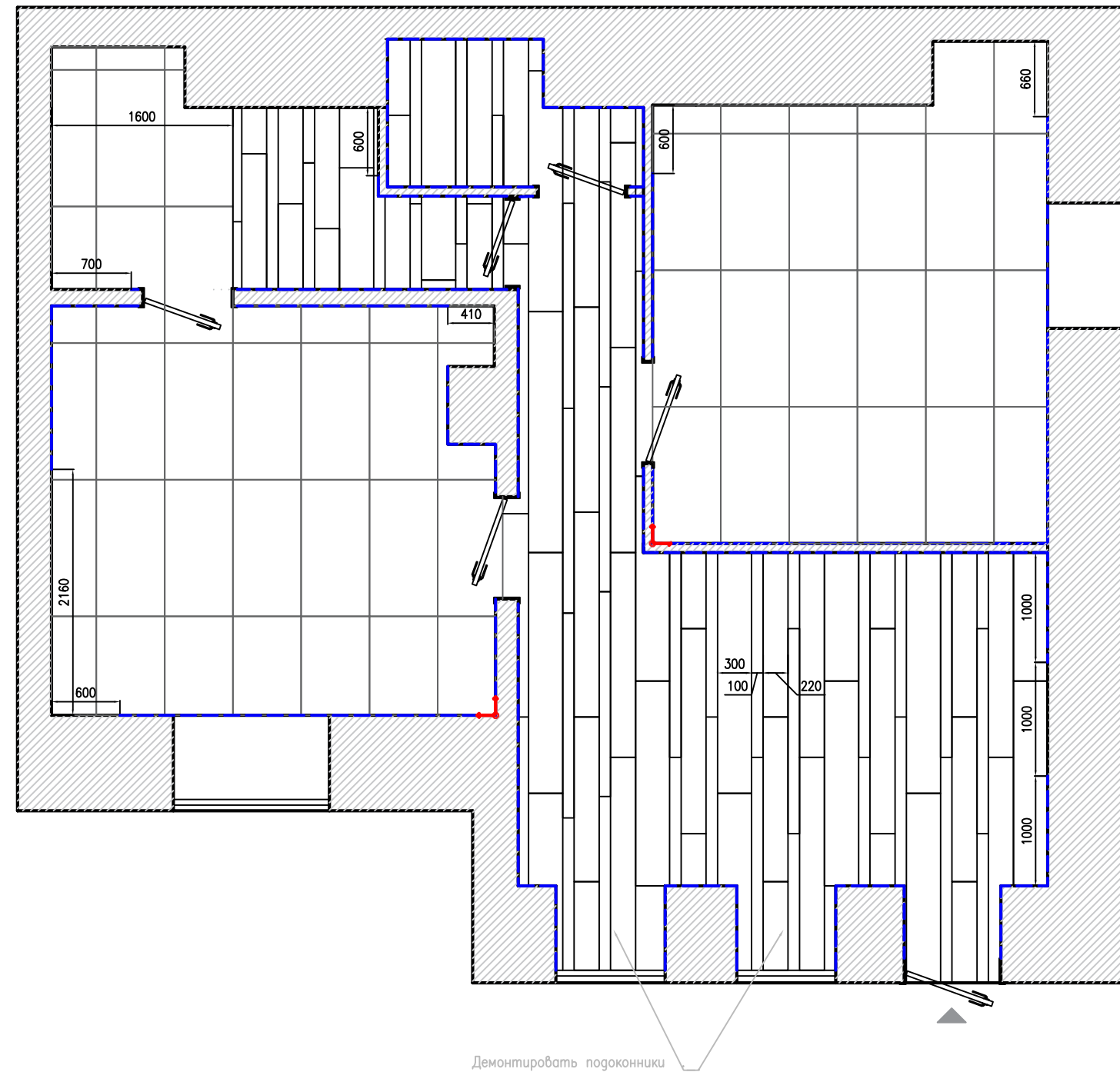
Условные обозначения

	трубы ГВС			2019	План водоснабжения и водоотведения..	Стадия	Лист	Листов
	трубы ХВС		выводы водоотведения	дизайнер Мовсесян К. заказчик Тихонова Т.		РП	11	21
					Стоматология White Story г. Москва ул. Большая Бронная, д.17	М 1:50		

План облицовки пола.

Примечание:

1. В помещении санузла выполнить гидроизоляцию пола с заводом на стены 200 мм.
2. План выполнен по черновым обмерам. Все размеры и площади в проекте предварительны, требуют уточнения после проведения монтажных работ и работ по выравниванию стен.
3. Перед укладкой плитки разложить ее на полу для уточнения рисунка. Согласовать с заказчиком.
4. За встраиваемой мебелью плинтус не устанавливать.
5. Стык напольных покрытий по центру дверного полотна.
6. Стык разных материалов выполнить через латунный профиль.



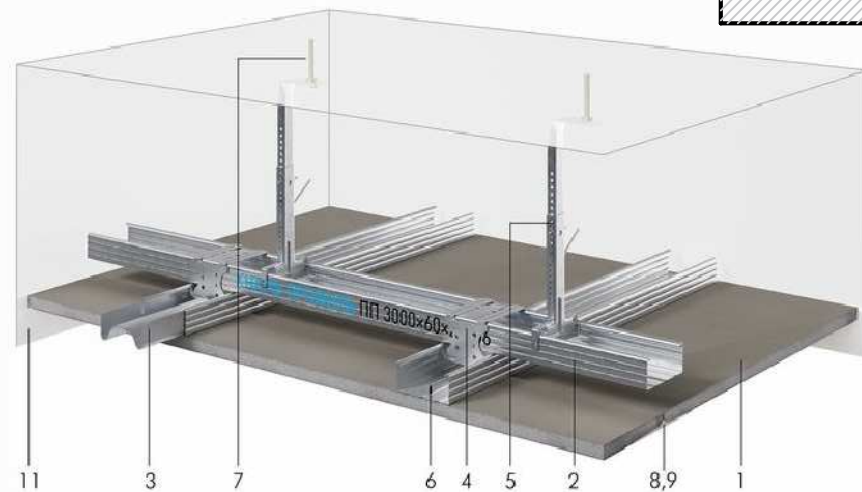
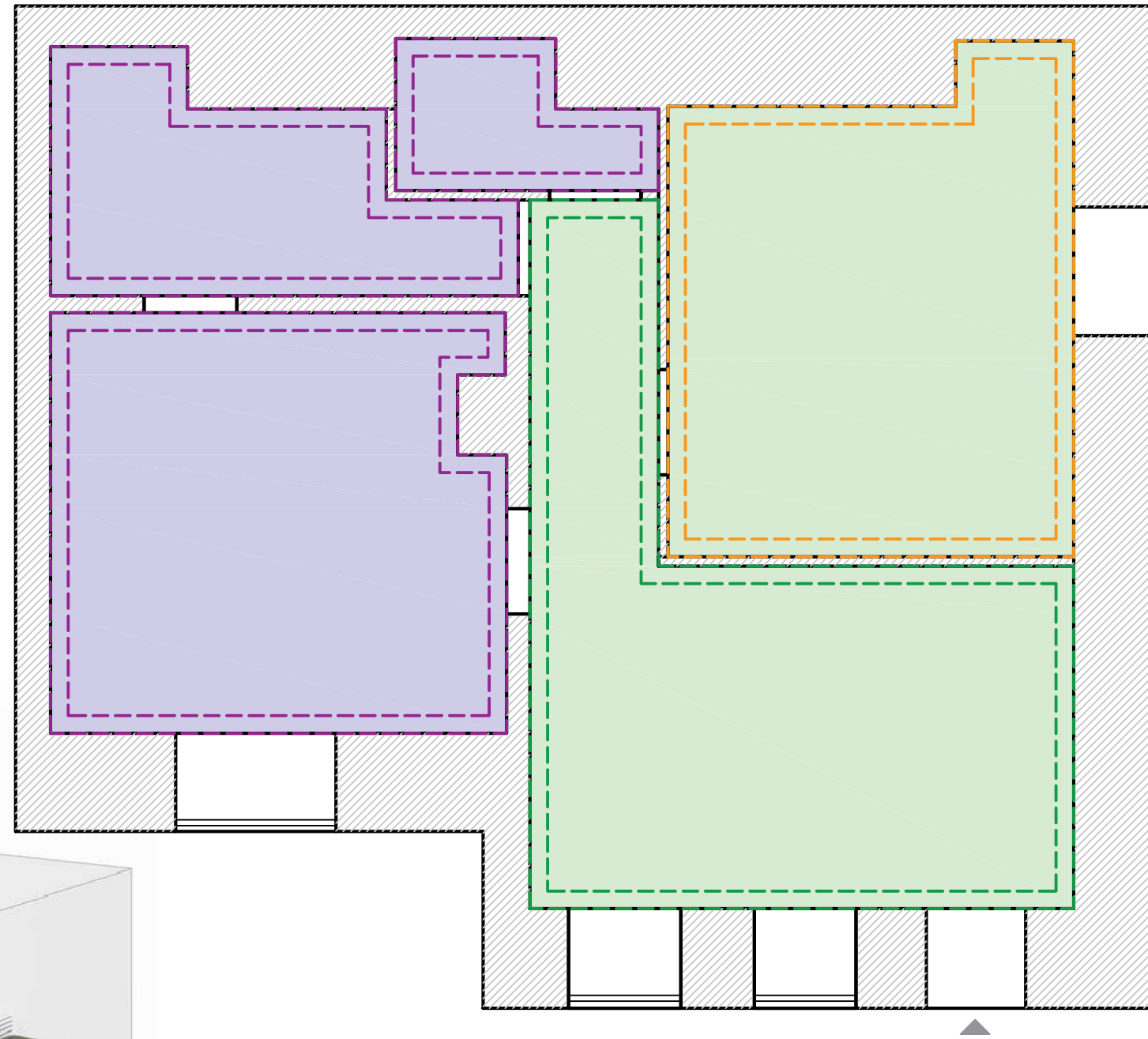
Условные обозначения

	Керамогранит Marmorі Калакатта Белый Полированный 7 600 x 1200 мм		Плинтус Ultrawood 5272 2440 x 160 x 15 мм	2019		План облицовки пола.	Стадия	Лист	Листов
				дизайнер Мовсесян К. заказчик Тихонова Т.	рп		12	21	
	Инженерная доска шириной 100 мм, 220 мм, 300 мм			HOME AND ME RUSS		Стоматология White Story г. Москва ул. Большая Бронная, г.17	М 1:50		

План облицовки потолка.

Состав комплектной системы – количество на м2:

- (1) КНАУФ–лист (ГСП–А, ГСП–Н2, ГСП–DF) 12,5 мм – 1,0 м2;
- (2) КНАУФ–профиль ПП 60×27 – 3,2 пог. м;
- (3) Удлинитель профилей – 0,6 шт.;
- (4) Соединитель двухуровневый – 2,3 шт.;
- (5) Подвес с зажимом и тягой (Подвес прямой, Нониус–подвес в сборе) – 1,3 шт.;
- (6) Шуруп TN 25 – 17 шт.;
- (7) Анкерный элемент – 1,3 шт.;
- (8) Лента армирующая – 1,2 пог. м;
- (9) Шпаклевка КНАУФ–Фуген – 0,4 кг;
- (10) Грунтовка КНАУФ–Тифенгрунд – 0,1 л;
- (11) Лента разделительная – * пог. м;
- (12**) Шуруп LN 9 – 2,6 шт.




Условные обозначения

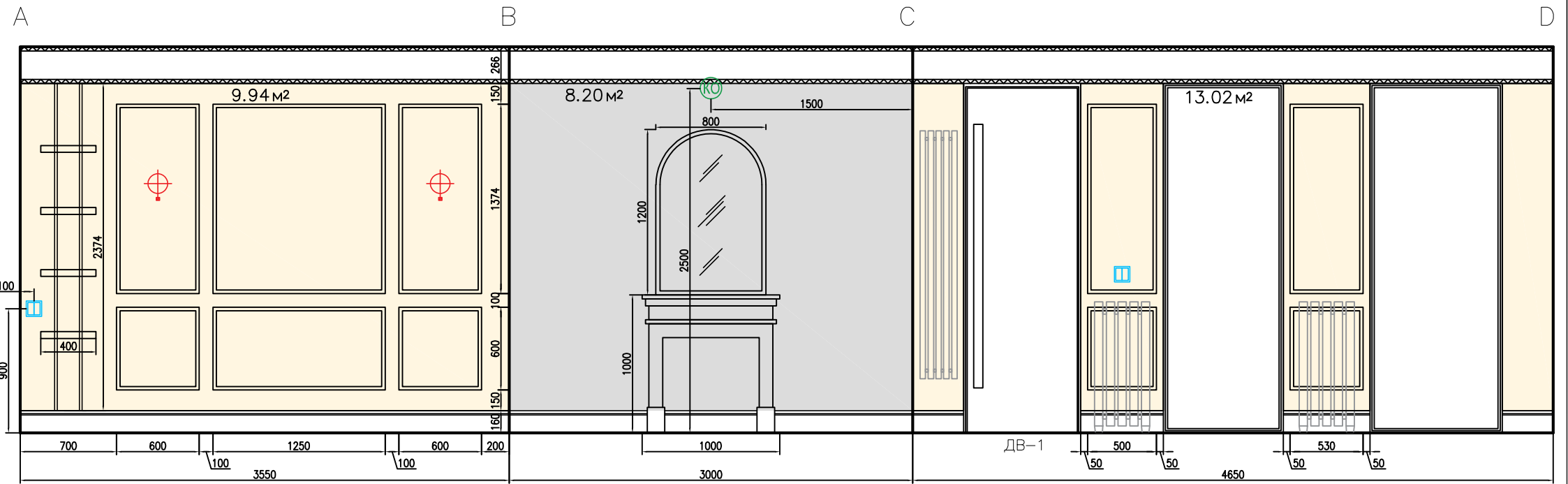
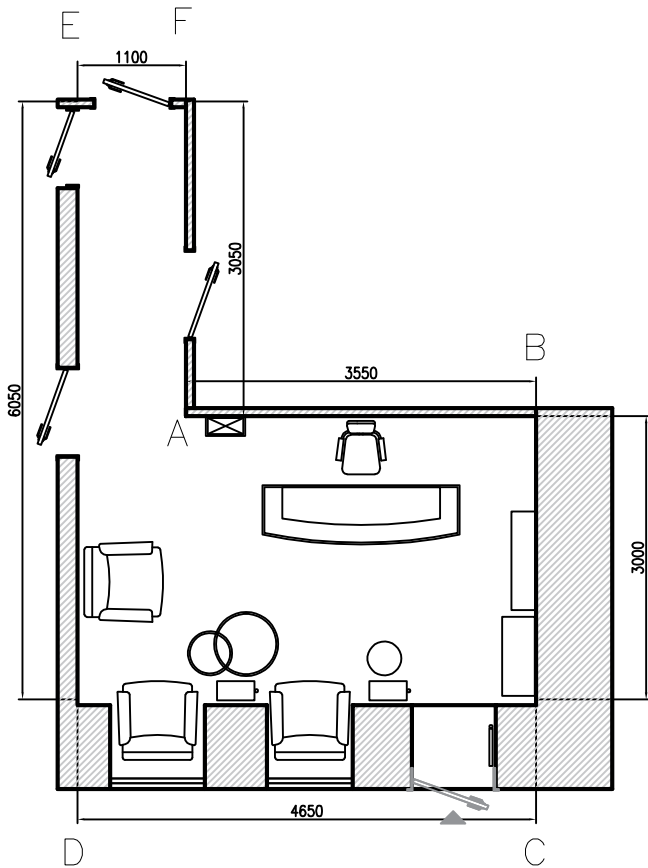
	конструкция КНАУФ серия 1.045.9–2.08 тип П112, зашить в 2 слоя ГКЛ		карниз ДК–200, h 266 x 298 мм
	зашить в 1 слой ГКЛ		карниз ДК–202, h 194 x 306 мм молдинг М63, h 40 мм отступ молдинга от карниза 33 мм
			карниз Ultrawood CR 0023 2440 x h 135,5 x 65 мм

Примечание:

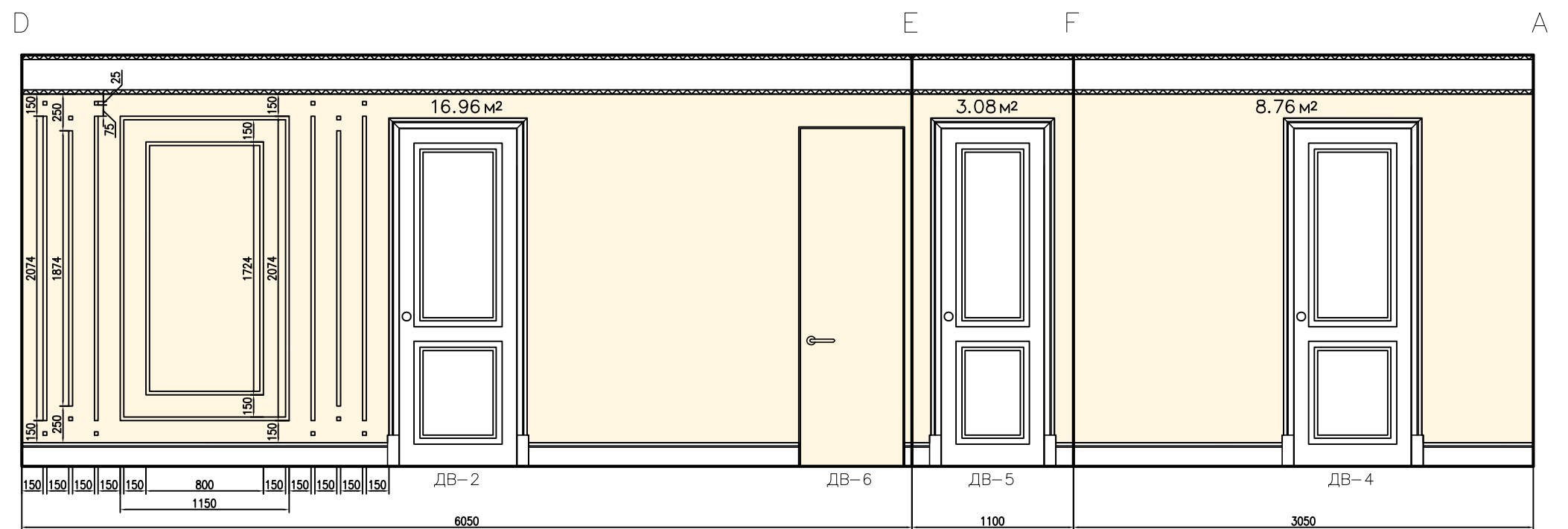
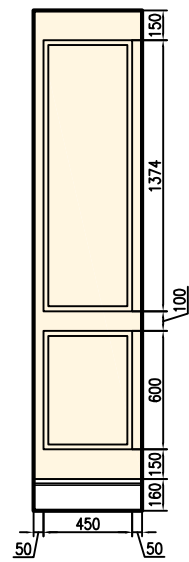
1. Конструкции нового потолка возвести с минимальным отступом от чернового потолка.
2. Опуск потолка уточнить по всем помещениям после утверждения модели встраиваемых светильников и их монтажной глубины
3. Потолок и лепнину окрасить краской Farrow & Ball 2005 all white, кроме туалета.

2019		План облицовки потолка.	Стадия	Лист	Листов
дизайнер	Мовсесян К.		РП	13	21
заказчик	Тихонова Т.	Стоматология White Story г. Москва ул. Большая Бронная, д.17	М 1:50		
					


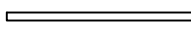

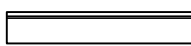


Развертки стен. Ресепшен. Коридор.



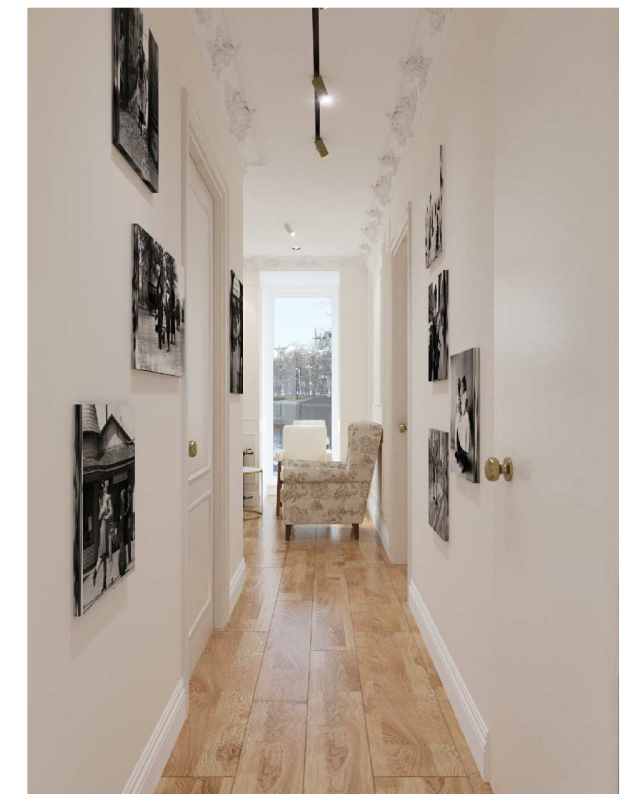
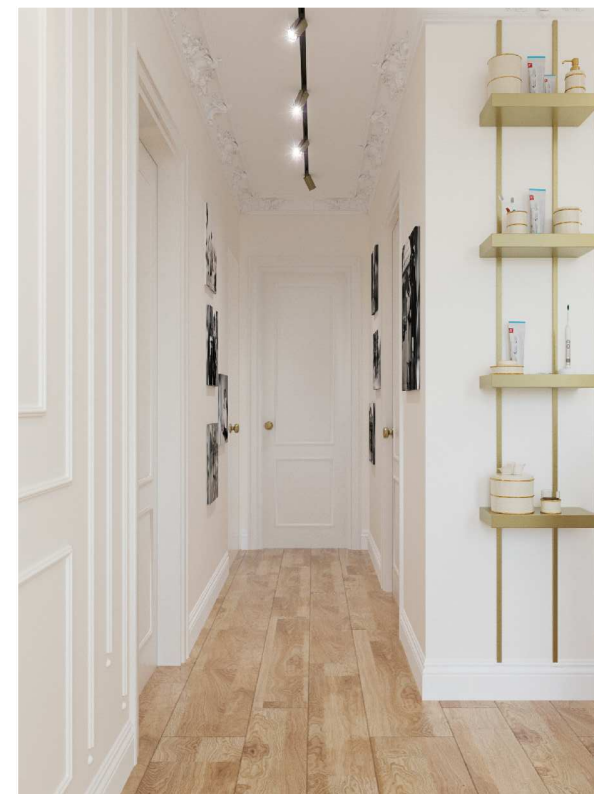
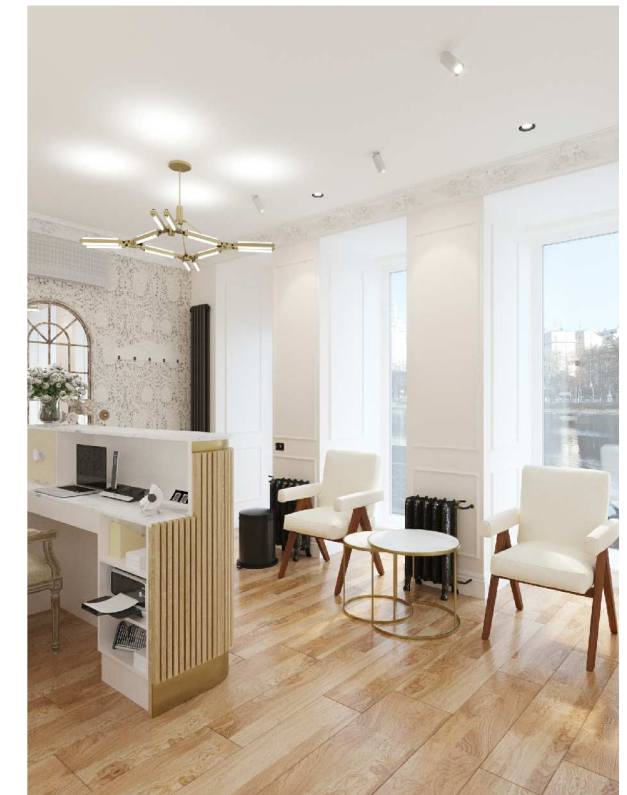
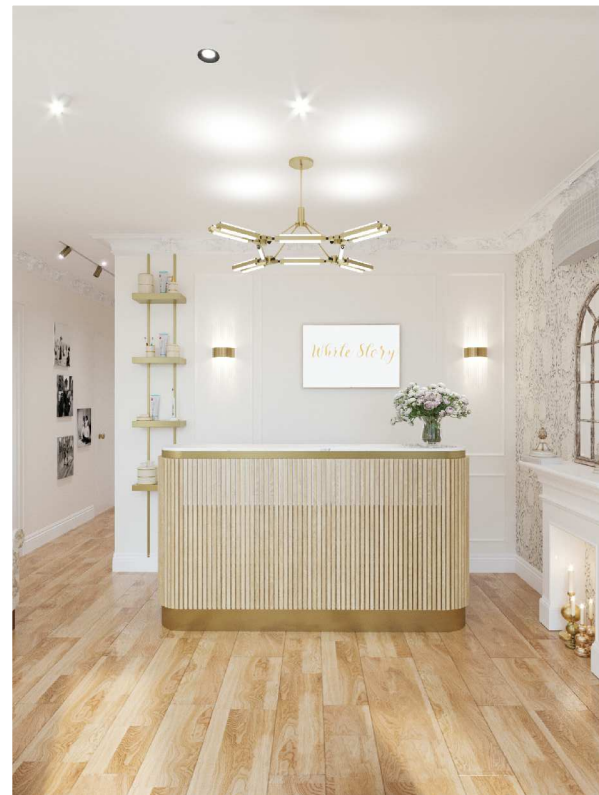
Отделка всех дверных и оконных откосов по стене С-Д




Условные обозначения

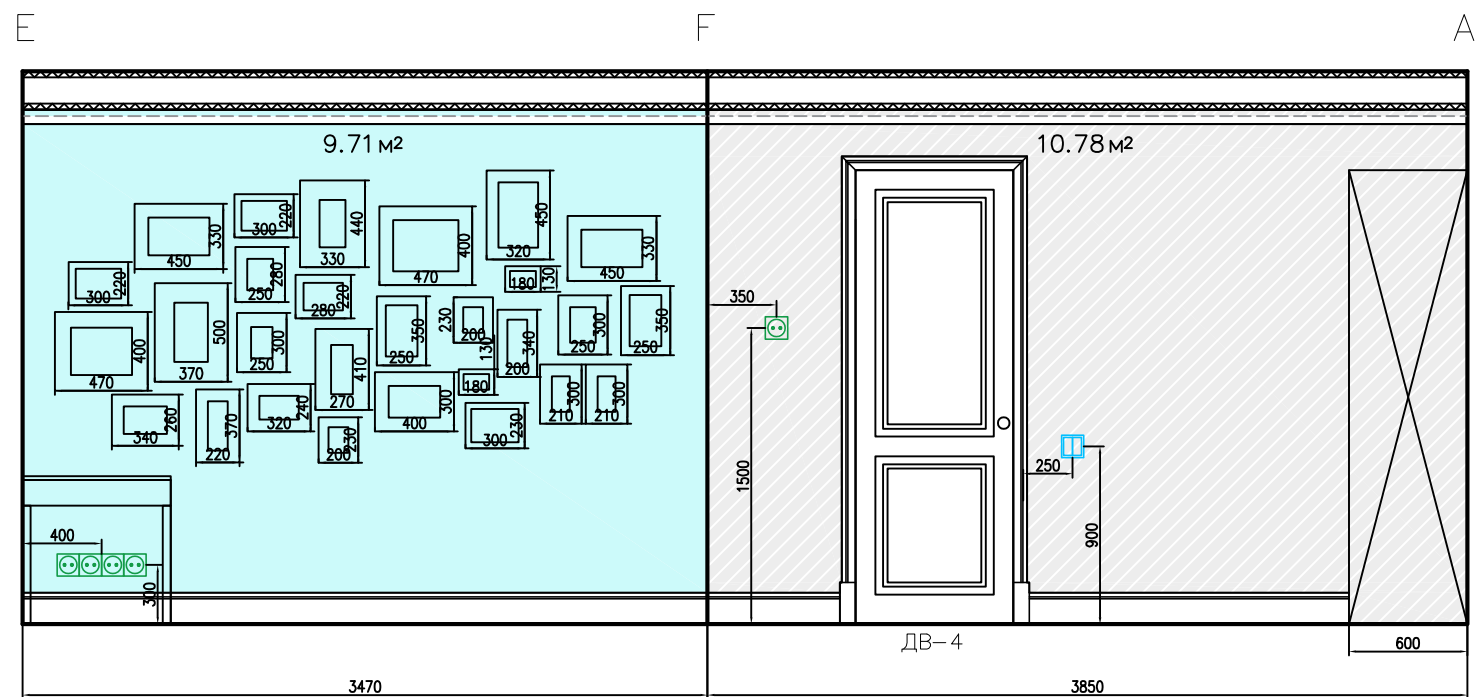
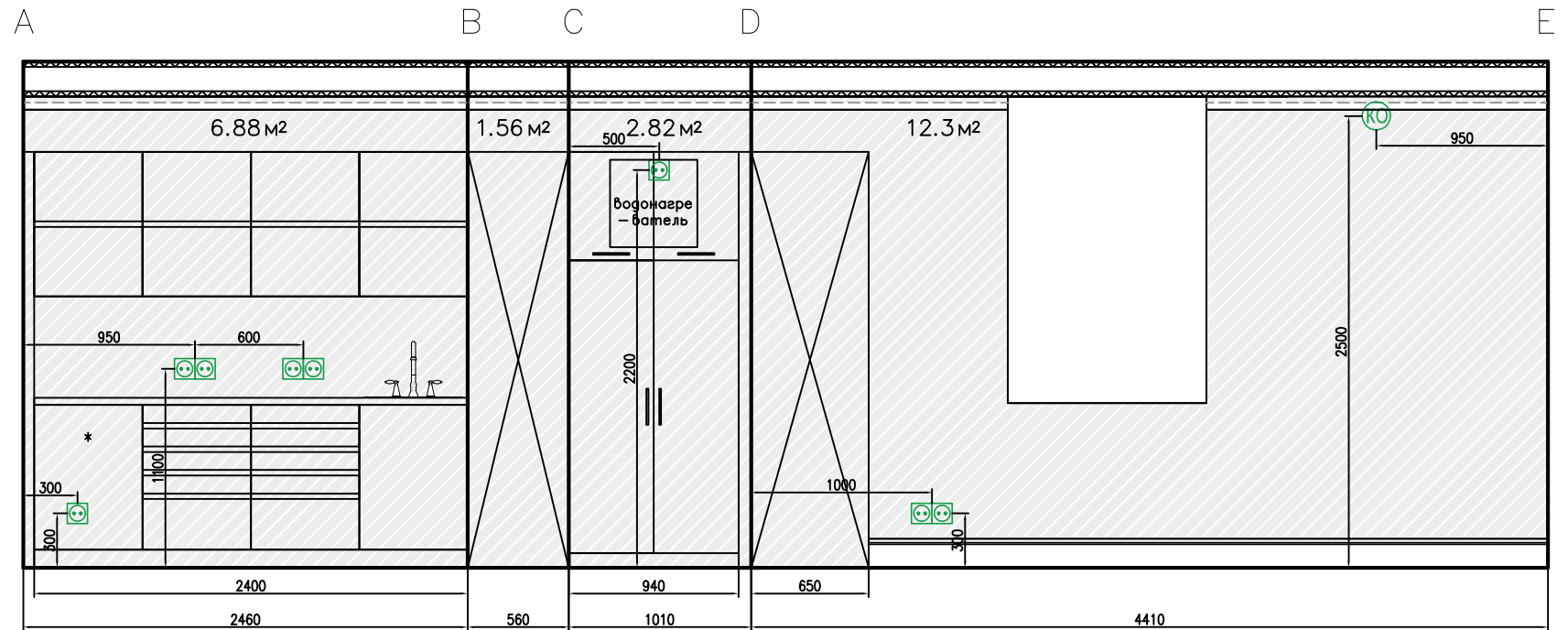
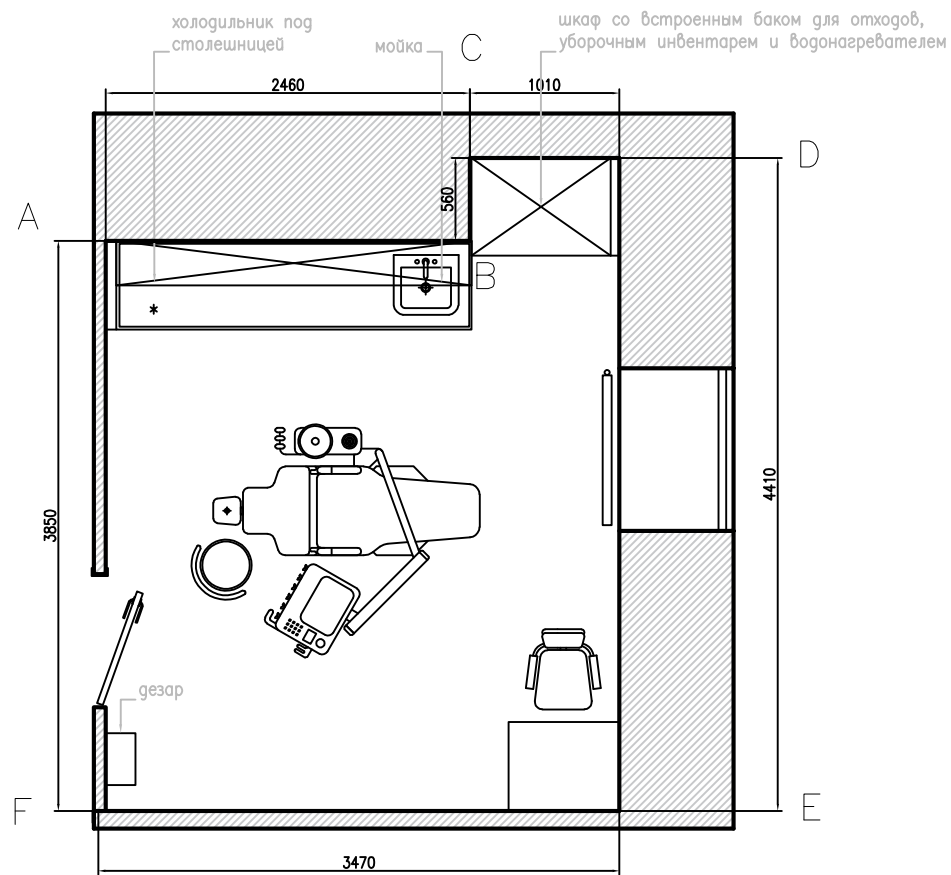
	Карниз ДК-200 h 266 x 298 мм, цвет белый							
	Молдинг Ultrawood U 0003 2440 x 25 x 12 мм цвет Farrow & Ball 239		Обои Morris & Co, артикул 216539	2019 дизайнер Мовсесян К. заказчик Тихонова Т.	Развертки стен. Ресепшен. Коридор.	Стадия	Лист	Листов
	Плинтус Ultrawood Base 5272 2440 x 160 x 15 мм, цвет белый		Краска – цвет Farrow & Ball 239 32.9 кв.м			РП	14	21
					Стоматология White Story г. Москва ул. Большая Бронная, д.17	М 1:50		

3D-визуализация.
Ресепшен. Коридор.


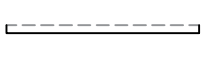

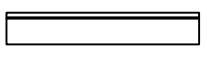
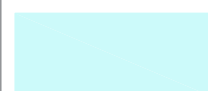



2019		3D-визуализация. Ресепшен. Коридор.	Стадия	Лист	Листов
дизайнер	Мовсесян К.		РП	15	21
заказчик	Тихонова Т.	Стоматология White Story г. Москва ул. Большая Бронная, г.17	М 1:50		
					

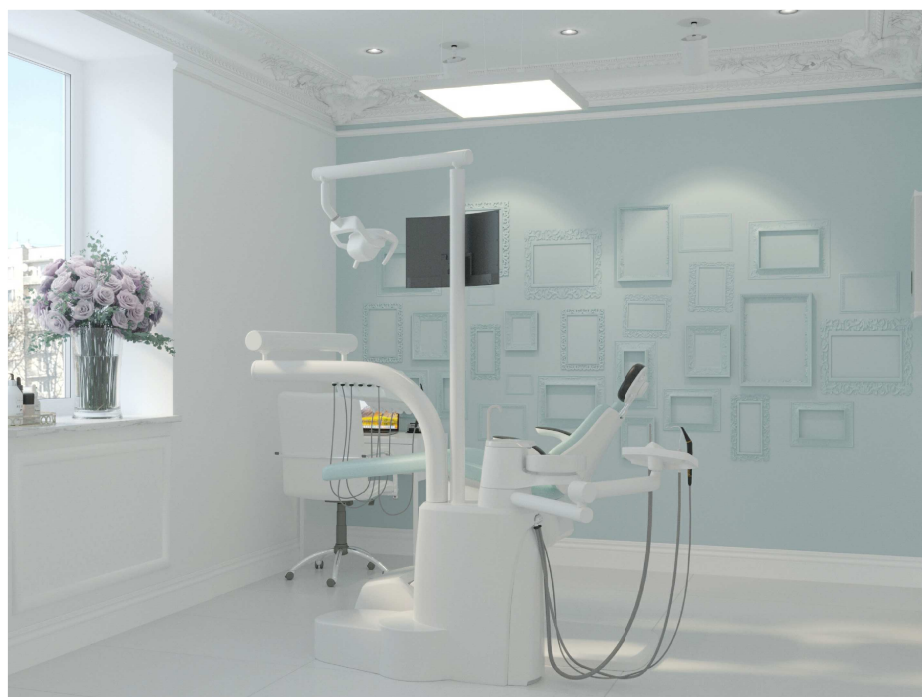
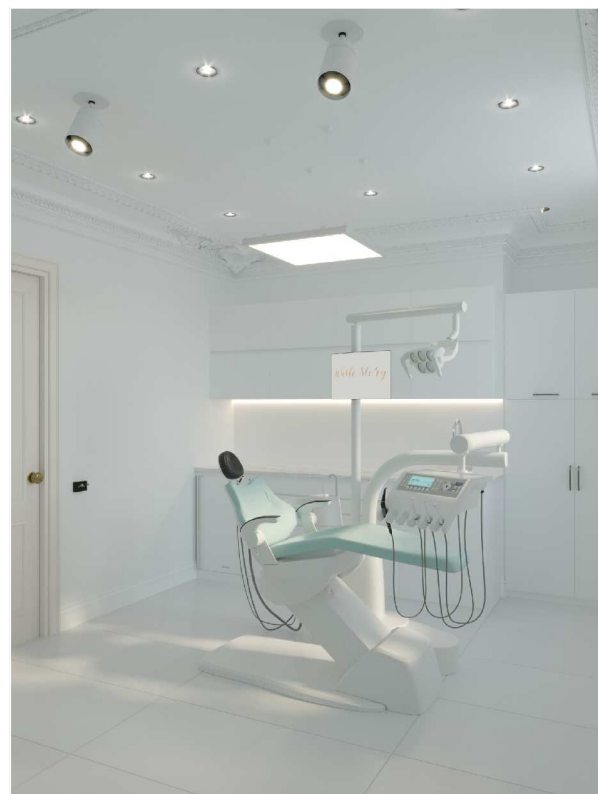
Развертки стен. Кабинет 2.




Условные обозначения

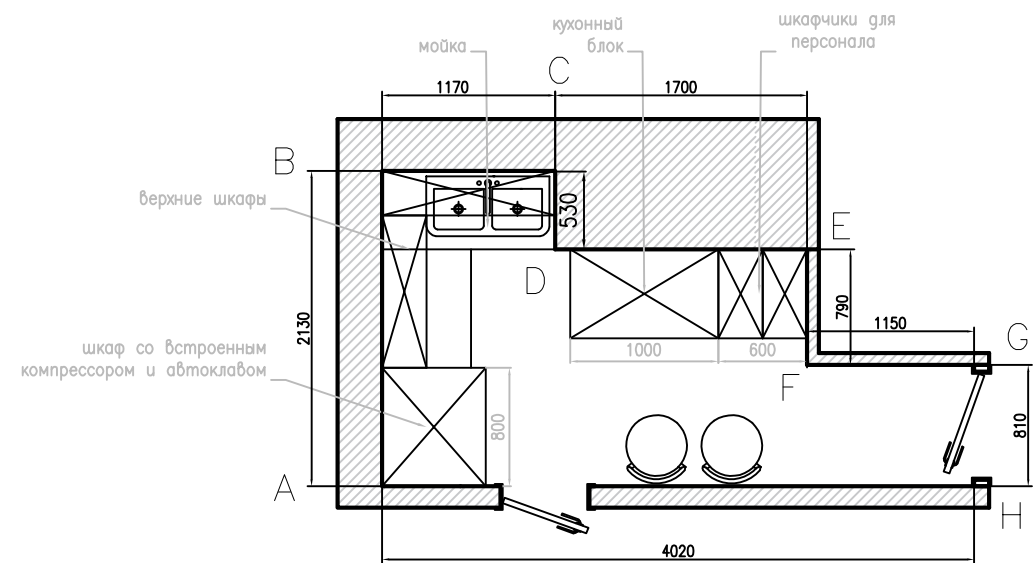
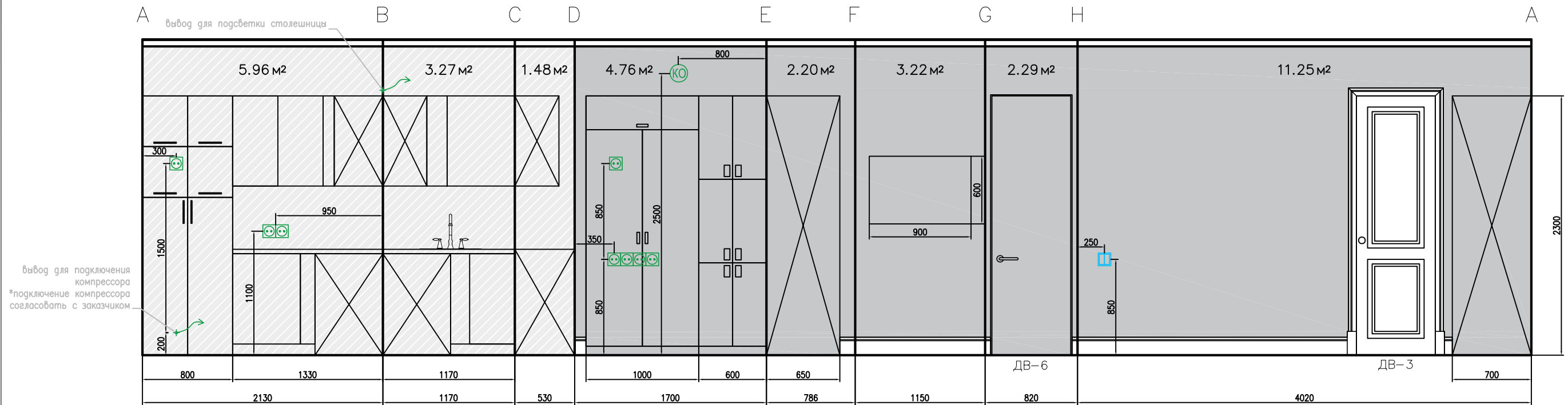
	Карниз ДК-202 h 194 x 306 мм, цвет белый			2019 дизайнер Мовсесян К. заказчик Тихонова Т.	Развертки стен. Кабинет 2.	Стадия	Лист	Листов
	Молдинг М63, h 40 мм, цвет белый отступ от карниза 33 мм		Краска – белый цвет 10.5 кв.м			РП	16	21
	Плинтус Ultrawood Base 5272 2440 x 160 x 15 мм, цвет белый		Краска – цвет аква 20.5 кв.м		Стоматология White Story г. Москва ул. Большая Бронная, г.17	М 1:50		

3D-визуализация.
Кабинет 2.








2019		3D-визуализация. Кабинет 2.	Стадия	Лист	Листов
дизайнер	Мовсесян К.		РП	17	21
заказчик	Тихонова Т.	Стоматология White Story г. Москва ул. Большая Бронная, д.17	М 1:50		
 HOME AND ME BUREAU					

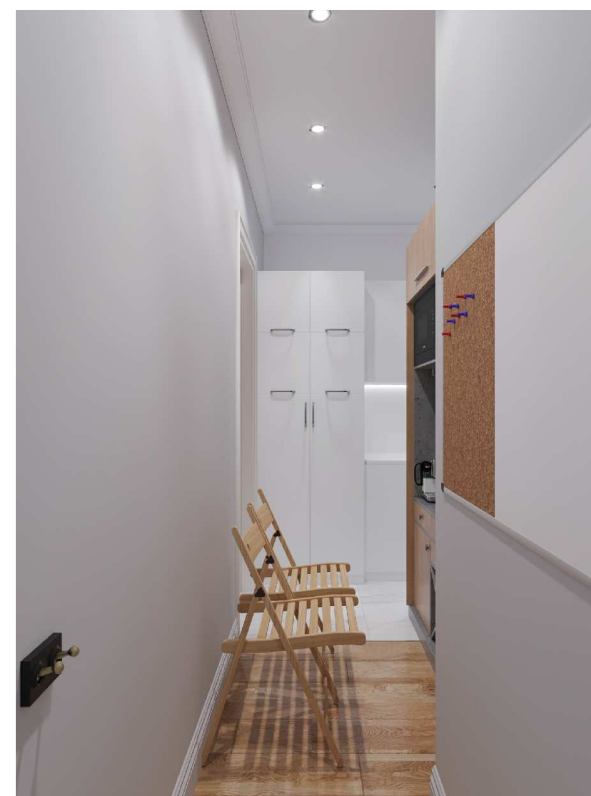
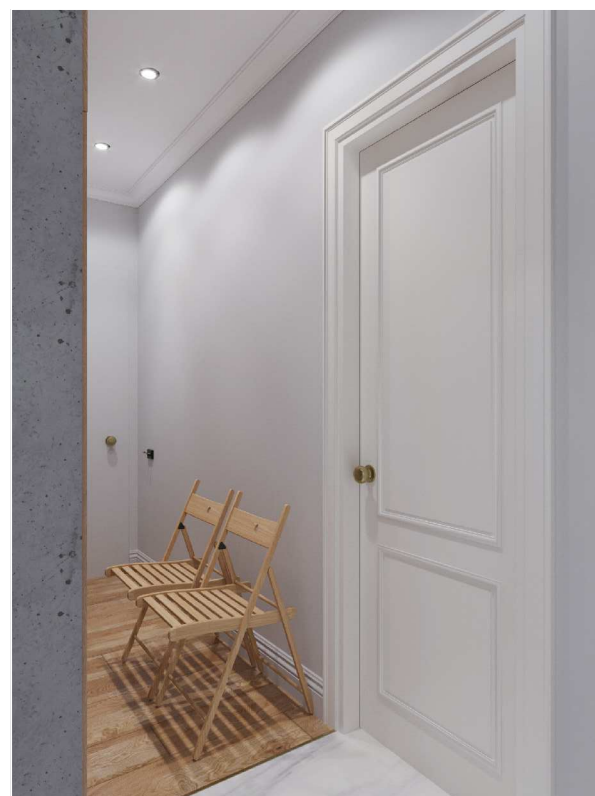
Развертки стен. Стерилизационная / кухня.

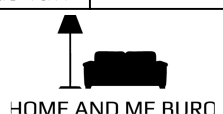


Условные обозначения

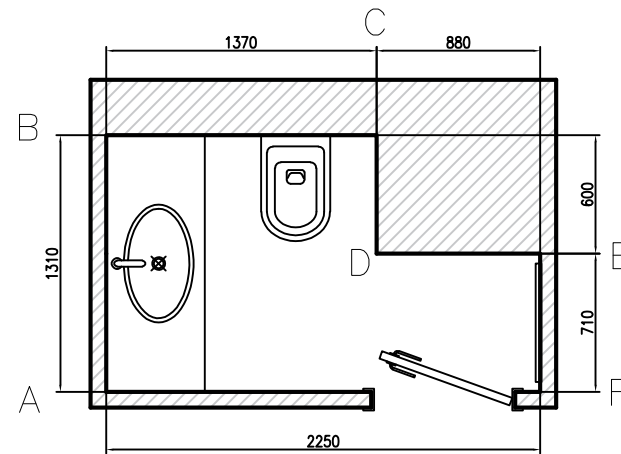
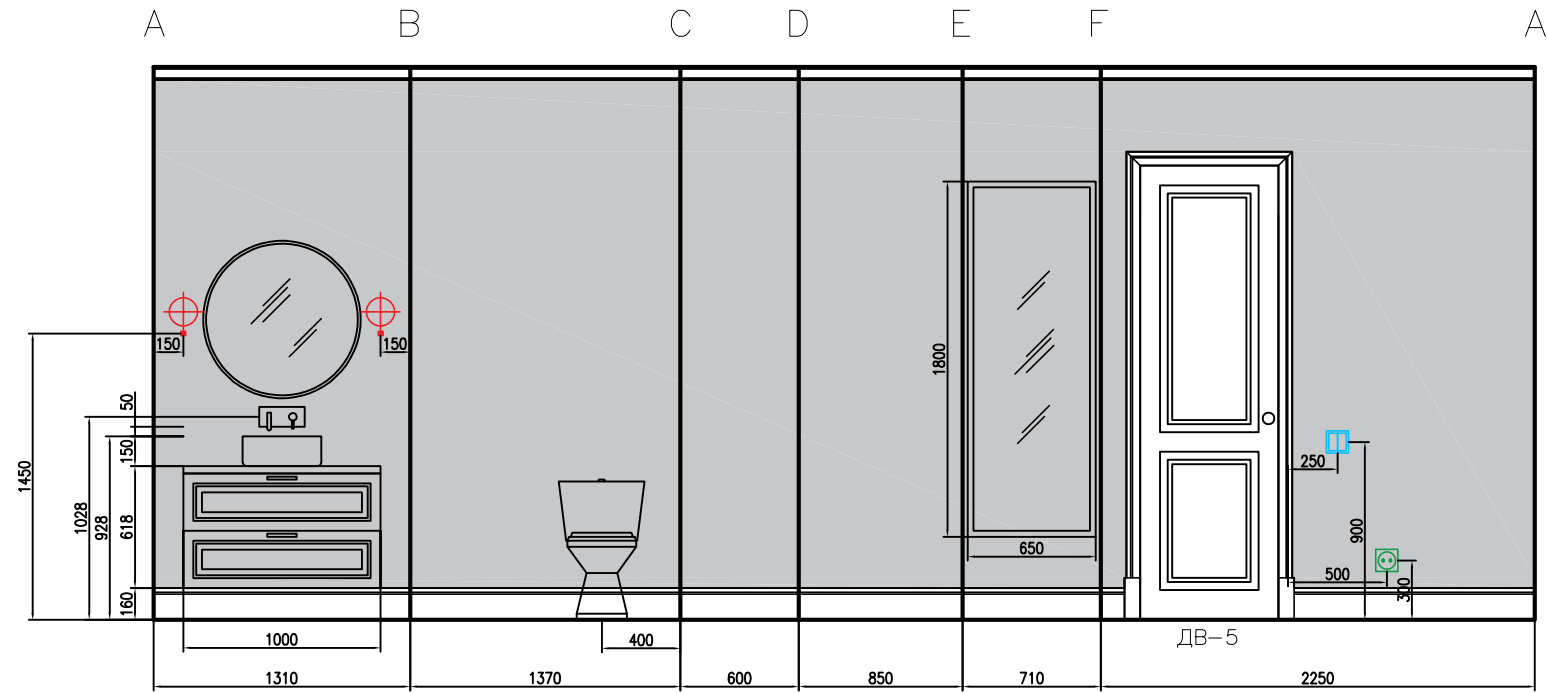
	Карниз Ultrawood CR 0023 2440 x 135,5 x 65 мм, цвет белый		Краска – белый цвет 10.5 кв.м	2019	Развертки стен. Стерилизационная/кухня.	Стадия	Лист	Листов
	Плинтус Ultrawood Base 5272 2440 x 160 x 15 мм, цвет белый		Краска – серый цвет 20.5 кв.м	дизайнер Мовсесян К. заказчик Тихонова Т.		РП	18	21
 HOME AND ME BUREAU					Стоматология White Story г. Москва ул. Большая Бронная, г.17		M 1:50	

3D-визуализация.
Стерилизационная / кухня.






2019		3D-визуализация. Стерилизационная / кухня.	Стадия	Лист	Листов
дизайнер	Мовсесян К.		РП	19	21
заказчик	Тихонова Т.	Стоматология White Story г. Москва ул. Большая Бронная, д.17	М 1:50		
 HOME AND ME BUREAU					

Развертки стен. Санузел.



Условные обозначения

	Карниз Ultrawood CR 0023 2440 x 135,5 x 65 мм, цвет FB Wimborne white		Обои Morris & Co, артикул 216543	2019	Развертки стен. Санузел.	Стадия	Лист	Листов
	дизайнер Мовсесян К. заказчик Тихонова Т.			РП		20	21	
	Плинтус Ultrawood Base 5272 2440 x 160 x 15 мм, цвет FB Wimborne white				Стоматология White Story г. Москва ул. Большая Бронная, д.17	М 1:50		

3D-визуализация.
Санузел.



2019		3D-визуализация. Санузел.	Стадия	Лист	Листов
дизайнер	Мовсесян К.		РП	21	21
заказчик	Тихонова Т.	Стоматология White Story г. Москва ул. Большая Бронная, д.17	М 1:50		
